

平成28年1月29日
株式会社京阪ザ・ストア
京阪電気鉄道株式会社

**大阪市営地下鉄御堂筋線 新大阪駅に新たな商業施設
『新なにわ大食堂』が平成28年3月30日（水）に開業！
～北改札コンコースに飲食店舗を中心とした全11店舗が出店～**

京阪電気鉄道株式会社（本社：大阪市中央区、社長：加藤好文）のグループ会社であり、京阪沿線の駅ナカや駅前を中心に、スーパーマーケット「フレスト」やコンビニエンスストア「アンスリー」をはじめ、様々な商業施設を展開している株式会社京阪ザ・ストア（本社：大阪市中央区、社長：小西敦夫）は、大阪市交通局から平成26年9月、『御堂筋線新大阪駅「駅ナカ」事業』の運営管理者として選定されましたが、この度、平成28年3月30日（水）に北改札コンコースに新しい商業施設『新なにわ大食堂』を開業します。

同施設内には飲食店舗を中心とした全11店舗が出店。「新★大阪人のご用達」をコンセプトに、“ほんまもん”志向の大阪人も納得の素材や味、コストパフォーマンスなどにとことんこだわった、知る人ぞ知る大阪を中心とした関西の繁盛店を揃えました。駅コンコースをオープンな「大食堂」に見立て、店舗間の仕切りも極力なくし、一人でもグループでもフラッと気軽に立ち寄れる、“オープンで入りやすい”店舗空間が特徴です。

大阪の持つ魅力やエネルギーを最大限に演出し、今までにない新しい空間を創り出すことによって「新たな顧客創造」と「新大阪駅の魅力向上」を目指してまいります。

詳細は別紙をご覧ください。

※本日、大阪市交通局からも、本商業施設に関する発表が行われています。詳しくは大阪市交通局のホームページをご覧ください



▲『新なにわ大食堂』(完成イメージ①)

(別紙) ①

1. 「新なにわ大食堂」について

駅コンコースをオープンな「大食堂」に見立て、昼から夜まで使える流行のカフェやバルタイプのお店だけでなく、こだわりの麺類や海鮮素材、手作りお惣菜を提供する店舗、ベーカリー、スーパーマーケット、週替りスイーツショップなど、食に関する様々なジャンルのお店が軒を連ねる、“新しい”駅ナカ商業施設を目指します。

昔懐かしい「大食堂」を現代風にアレンジし、“ほんまもん”志向の大阪人も納得の素材や味、コストパフォーマンスなどにとことんこだわった、知る人ぞ知る大阪を中心とした関西の繁盛店を揃えました。

旅行や出張で大阪にお越しのお客さまが道中や大阪観光の思い出作りにフラット、近隣のビジネスパーソンや地元にお住まいの方が仕事帰りに“わいわい、がやがや”と集い、様々なフードを見て楽しみ、食べて楽しむ、“食の結節点(店)”として『新なにわ大食堂』をご利用いただけることを願っています。

2. ロゴマーク

食を象徴する「お皿」の中に「お箸・フォーク・ナイフ・スプーン」をあしらい、“おいしいもの”を表す大阪弁の「うまいもん(UMA I MON)」と大阪市の市花である“桜”の花びらを組み合わせ、大阪らしさを表現したロゴとしています。



新なにわ大食堂

3. 施設デザイン

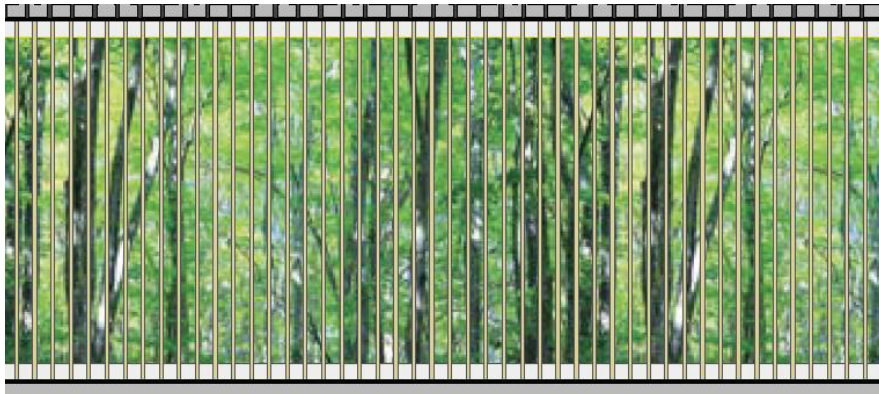
大阪の陸の玄関口でもある新大阪駅に立地することから、大阪を感じていただく町屋・川面を、自然素材を用いて現代的に表現にすることで、駅のコンコースでありながらもスタイリッシュで居心地のよい駅ナカ空間を作りました。

天井の木ルーバーは“商家の格子窓”をイメージして府内産の間伐材を使用し、水都大阪らしい川面を石とガラスのモザイクタイルと曲線の店舗区画で表現しました。また、北側通路壁面には新大阪駅から北に臨む北摂方面の“山々の緑”を表現した「Character Wall」を設置することで、長いコンコースを歩きながら自然を感じていただける空間デザインとしています。

店舗間の仕切りも極力なくし、一人でもグループでもフラットと気軽に立ち寄れる、“オープンで入りやすい”店舗空間としています。



▲『新なにわ大食堂』(完成イメージ②)



▲『Character Wall』(完成イメージ)

4. 施設概要

- ・所在地 大阪市淀川区西中島5丁目15番5号
- ・店舗面積 770㎡
- ・店舗数 11店舗
- ・想定売上 年商15億円
- ・定休日 なし
- ・乗降客数 大阪市営地下鉄 新大阪駅 1日あたり約13万人(2014年度実績)

5. 開業日

平成28年3月30日(水)

※本日、『新なにわ大食堂』のホームページを開設しました。あわせてご覧ください

<http://shinnaniwadaisyokudo.jp/>

6. コンセプト

～ 新★大阪人のご用達 ～

★「大阪こそ日本の食文化の中心」

素材や味にとことんこだわる大阪人も、きっと喜ぶ新しいお店をセレクトしました。

★「“食”と“値打ち”にこだわる」

コストパフォーマンスにもこだわる大阪人が、自信を持ってお勧めできる、新しい大阪の味を日々提供します。毎日通っても、食べ・飲み飽きることのない、味にも価格にもこだわった店舗です。

★「関西発の元気企業と一緒に！」

地元大阪を中心とした個性豊かな関西の人気店舗が、駅コンコースに軒を連ねています！看板メニューだけでなく、オリジナルメニューの開発も店作りと並行して検討してきました。その結果、駅ナカ初出店が6店舗、そのうち新ブランドでの出店が4店舗となりました。

★「毎日ご用達！」

新大阪という早朝から深夜までダイナミックに動く街に立地する商業施設として、約半数の店舗が早朝から深夜まで営業します。モーニングから、昼食・夕食はもちろん、仕事帰りの軽く一杯まで、様々な需要に応えられる施設としました。飲食店舗のテイクアウトメニューもこだわりを持った商品を提供します。

また飲食店だけでなく、ちょっとしたお買い物に便利で、毎日立ち寄っても飽きない週替りスイーツ店やスーパーマーケット・コンビニエンスストアも出店します。

7. フロアマップ（御堂筋線新大阪駅 北改札コンコース）



- | | | |
|------------------------------|-------------------------------|-------------------------|
| 1 カフェ&バル
B W STATION | 2 ステーキバル
ステーキハウス ロマン亭~オンス~ | 3 スペインバル
BELLOTA+ |
| 4 台湾まぜそば・ラーメン
麺やマルショウ | 5 海鮮が安いだけの店
魚屋スタンドふじ | 6 天ぷら・うどん
本町製麺所 天 |
| 7 スーパーマーケット
成城石井 | 8 ペーカリーカフェ
Delifrance | 9 週替りスイーツ
SWEETS BOX |
| 10 手づくり惣菜
健康味かせる手づくり惣菜 咲菜 | 11 コンビニエンスストア
アンスリー | |

- カフェ&レストラン
- デリ&スイーツ
- コンビニ&スーパーマーケット
- トイレ/女
- トイレ/男
- 多目的トイレ
- エレベーター
- エスカレーター
- 階段
- 銀行・ATM
- コインロッカー
- 地下鉄
- JR・新幹線

■出店店舗のご紹介

ビーダブリュー ステーション
① B W STATION 【カフェ&バル】

新ブランド

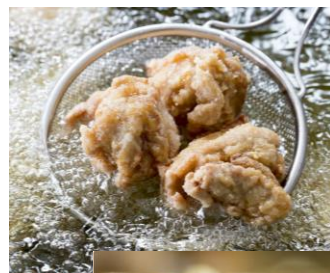
駅ナカ初出店

テイクアウトメニューあり

アサヒグループが手掛ける新業態のカフェ&バル。

モーニングにはホットサンド、ランチでは淡路麺業（淡路島）極上の生パスタ、夜はビアホールで好評の唐揚げを看板商品に、スパイス・ハーブ料理を提供。時間帯でメニュー構成を変えることで様々なシーンでご利用いただけます。また、料理と相性抜群のエノテカ社のワインを中心に、自社醸造のクラフトビールやブラックニッカフリージングハイボールなど、アルコールの品揃えが魅力。

- 営業時間 7:00 ~ 23:00
- 運営会社 アサヒフードクリエイト株式会社
- U R L <http://www.asahifoodcreate.co.jp/>



②ステーキハウス ロマン亭^{てい} ~オンス~ 【ステーキバル】

新ブランド

駅ナカ初出店

テイクアウトメニューあり

大阪の肉卸会社直営のステーキバル。卸直営だからこそできる高品質でコストパフォーマンスの高い肉料理を提供します。食べ頃を迎えるまでじっくり熟成させた赤身の完熟肉や、上質な甘みの霜降りが魅力の黒毛和牛など、一つ一つに個性があるお肉をワンショット1オンス（約30g）から何種類も楽しめるカウンターステーキのお店。ステーキだけでなく、前菜・煮込み・鉄板焼きなど、バルメニューも豊富に揃え、気軽に利用できるお店です。

- 営業時間 10:00 ~ 23:00
- 運営会社 岡山フードサービス株式会社
- U R L <http://okayamafs.com/>



ベジョータ マス
③BELLOTA+ 【スペインバル】

新ブランド

駅ナカ初出店

テイクアウトメニューあり

京都を中心に展開するスペインバル『ベジョータ』の新ブランド。“ベジョータ”と呼ばれるどんぐりを食べて育ったイベリコ豚を提供し、本場スペインの雰囲気を感じられる料理が特徴的。タパスなどの小皿料理をはじめ、パエリアのような代表的な料理に加え、このお店では新たに「ロティサリーチキン」を名物料理として提供。『ベジョータ』の新しい看板メニューとして、テイクアウトメニューにも登場します。

- 営業時間 10:00 ~ 23:00
- 運営会社 株式会社プレゼント
- U R L <http://www.bellota.jp/>



④^{めん}麺や マルショウ 【台湾まぜそば・ラーメン】

駅ナカ初出店

テイクアウトメニューあり

豊中に本店をもつ「台湾まぜそば」を看板メニューとした行列店が駅ナカに初出店。食べた方の80%がリピーターになるという不動の人気の「台湾まぜそば」を中心に、「醤油ラーメン」「塩ラーメン」「台湾ラーメン」など、味に妥協のない豊富なメニューを取り揃えています。新大阪の限定商品として、お持ち帰りできる2食入りの「台湾まぜそば」を発売予定。お店でしか食べられなかった味を、ご自宅でも美味しく召し上がっていただけます。

- 営業時間 10:00 ~ 23:00
- 運営会社 株式会社R&B
- U R L -



⑤^{さかなや}魚屋スタンドふじ 【海鮮が安いだけの店】

新ブランド

駅ナカ初出店

テイクアウトメニューあり

「海鮮が安いだけの店」というコンセプトで、原価ギリギリの圧倒的なコストパフォーマンスで、お客さまに新鮮な海鮮料理を提供。日本酒好きも納得間違いなしの地酒を数十種類取り揃え、お昼からワイワイ飲める水産会社直営のお店。“スタンド”とは“立ち飲み価格”という意味で、全席椅子に座って、料理を楽しんでいただけます。周辺にお勤めの方ももちろん、地元にお住まいの方もリピーターになること間違いなしです。

- 営業時間 10:00 ~ 23:00
- 運営会社 株式会社吟鱗
- U R L -



⑥^{ほんまちせいめんじょ}本町製麺所 天^{てん} 【天ぷら・うどん】

駅ナカ初出店

テイクアウトメニューあり

「鰹節」一筋150年の歴史がある、黒門市場の山長商店グループが手掛ける大阪うどんのお店です。料理の基本となるほんまもの「だし」を伝えることが同社の強い思い。早朝は「自家製ダシ醤油のたまごかけご飯」や「朝カレーうどん定食」などの朝食、昼はこだわりうどんと丼ぶり、夜は天ぷら・おでん・串カツなどお酒に合う一品を楽しみ、最後はうどんであらという新しい食べ方をご提案します。天然海老天丼などお持ち帰りメニューも充実。

- 営業時間 7:00 ~ 23:00
- 運営会社 株式会社櫻凜堂
- U R L <http://www.yama-cho.net/>



せいじょういしい
⑦成城石井【スーパーマーケット】

「世界の食品を世界の街角の価格で。」をコンセプトに、日本はもとより世界からバイヤーが厳選したコーヒー・紅茶・チーズ・生ハムなどを豊富に取り揃えております。世界中から厳選した美味しく、質にこだわり、安心して口にしていだける個性的な商品をお求めやすい価格で提供いたします。製法・素材にこだわった自家製の惣菜・デザート・ソーセージなども人気です。



- 営業時間 7:00 ~ 23:00 (土日祝は別途設定)
- 運営会社 株式会社成城石井
- U R L <http://www.seijoishii.co.jp/>

デリフランス
⑧Delifrance【ベーカリーカフェ】

フランス最大手の製粉会社グラン・ムーランド・パリ社がヨーロッパを中心に世界30ヶ国、500店舗以上展開するフレンチスタイルのブーランジュリーカフェ。フランス産発酵バターを使用した本格的なクロワッサンやデニッシュ、朝・昼・夜とお客さまのそれぞれのシーンに合ったデリカ類(サンドイッチ・サラダ)を展開。またパーティー用を含めたデリカやオードブルの提供も可能です。



- 営業時間 7:00 ~ 22:00
- 運営会社 株式会社ヴィ・ド・フランス
- U R L <http://www.viedefrance.co.jp/>

スイーツ ボックス
⑨SWEETS BOX【週替りスイーツ】

「駅ナカのお菓子箱」をイメージした、有名ブランドや話題のショップが週替りで楽しめるスイーツ専門店です。毎週違うブランドのスイーツが並ぶので、わざわざお店探しをする必要はありません。大阪・京都・神戸など関西を中心に、全国のショップが登場するので、周辺にお住まいやお勤めの方のプチ贅沢にも、また、出張や観光のお土産にもご利用いただけます。出店店舗は店頭のご案内チラシかHPをご確認ください。



- 営業時間 10:00 ~ 22:00 (店舗入替日は21:00まで)
- 運営会社 株式会社京阪ザ・ストア
- U R L <http://www.sweetsbox.jp/>

けんこう さ て そうざい さかな
⑩健康咲かせる手づくり惣菜 咲菜【手づくり惣菜】

×
⑪アンスリー【コンビニエンスストア】

～一体型コラボ店舗～

<咲菜>

手づくりの家庭料理をコンセプトにしたテイクアウト惣菜店。

“お母さんが愛情を込めて作ってくれる料理が一番美味しい。

咲菜の料理は二番目でありたい。”そんな想いを旬の食材に込めて、安心・安全で健康な料理を提供します。できたてのおかずで、温かいごはんのお弁当、1つ1つ心を込めてにぎるおにぎり、焼きたての「だし巻き玉子」が自慢です。



<アンスリー>

美味しくお手頃価格のおにぎりやお弁当、話題の新商品などを豊富に取り揃え、毎日の通勤・通学、お出かけのシーンで皆さまのニーズにお応えいたします。新大阪店は特にお菓子やデザートも豊富に取り揃えてご来店をお待ちしております。



こんな特徴を持つ2店舗がコラボして、1つのお店を作りました。

『咲菜』のお弁当やお惣菜と『アンスリー』のドリンクやお菓子などが同じレジで精算できるので、時間がないときでも手軽にスピーディーにご利用いただける便利な店舗です。

●営業時間 (咲菜) <全日>9:00 ~ 22:00 (一部メニューは8:00より提供予定)

(アンスリー) <平日>6:30 ~ 23:00 <土日祝>7:00 ~ 22:00

●運営会社 (咲菜) 株式会社千惣

(アンスリー) 株式会社京阪ザ・ストア

●URL (咲菜) <http://okayamafs.com/chisou/>

(アンスリー) <http://www.keihan-the-store.jp/>

※写真はイメージです。営業時間は変更する場合があります

※ **新ブランド** ……運営会社にて初めてとなる店名での出店

※ **駅ナカ初出店** ……駅改札内や駅コンコースへ初めてとなる出店

以上